

VX 40

Analyse détaillée
et automatique des
verres en 30 secondes



Analyse détaillée de tous les types de verres

La technologie Visionix Wavefront vous permet d'obtenir une analyse détaillée des verres d'un simple geste. Faites l'expérience de la prochaine génération de frontofocomètres avec le VX 40. Le VX 40 peut détecter et analyser les verres simples, bifocaux et progressifs et est compatible avec toutes les technologies et marques de verres.



| vx 40

Analyse et détection automatique des verres en 30 secondes

ENTIÈREMENT AUTOMATISÉ

Le VX 40 offre une analyse des verres entièrement automatisée. Une fois la monture placée sur le support, l'opérateur démarre la mesure d'un simple geste.

FACILE D'UTILISATION

Grâce à son système unique de maintien de la monture, une seule main suffit pour utiliser le VX 40. Appuyez sur le bouton de démarrage et l'appareil réalisera automatiquement l'analyse du verre droit et du verre gauche.

DÉTECTION AUTOMATIQUE DES VERRES

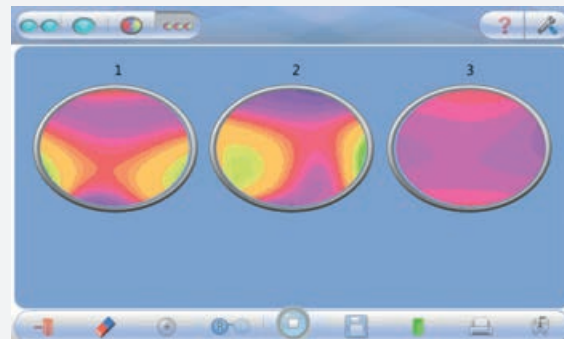
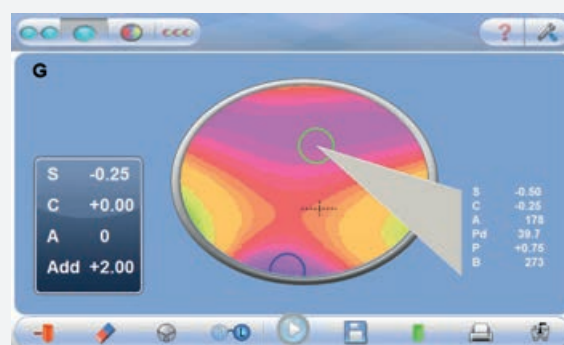
Le VX 40 détecte tous les types de verres unifocaux, bifocaux et progressifs. Il est compatible avec toutes les technologies et marques de verres.

ANALYSE DÉTAILLÉE

Grâce à sa technologie et à son interface intuitive, le VX 40 fournit une représentation détaillée de la variation de la puissance des verres.

COMPARAISON DES VERRES PROGRESSIFS

La fonction de comparaison des verres du VX 40 vous permet de visualiser facilement les différentes géométries de verres progressifs.



**Connectez-vous à la suite Visionix Digital
Refraction et autres appareils / EMR !**



**EHR/EMR
CAPABLE**

Spécifications techniques

DIMENSIONS :

| | |
|------------|--------------------------------|
| LARGEUR | 220 mm |
| PROFONDEUR | 240 mm |
| HAUTEUR | 455 mm |
| POIDS | 9 kg |
| TENSION | 115 V - 230 V 50 Hz - 60 Hz |
| NORMES | CE |

VX 40

PLAGES DE MESURES

| | |
|----------------------------------|--|
| Nombre de points analysés | Jusqu'à 1 350 |
| Sphère | -15 ~ +10D (pas de 0,01, 0,06, 0,125, 0,25D) |
| Cylindre | 0-10D (pas de 0,01, 0,06, 0,125, 0,25D) |
| Axe | 0-180° (pas de 1°) |
| Addition | 0-± 3.5D (pas de 0,01, 0,06, 0,125, 0,25D) |
| Prisme | 0-± 10 Δ (pas de 0,01 Δ) |
| Ecart pupillaire | Mono / Bino |
| Signe du cylindre | -, + |

DONNÉES GÉNÉRALES

| | |
|------------------------------|---------------------|
| Imprimante | Interne |
| Ecran | LCD/16M couleur, 7" |
| Source lumineuse | LED - 730 nm |
| Conditions de travail | 10 à 40°C |
| Transfert de données | RS-232, Bluetooth |



INNOVATION TO UNLOCK YOUR POTENTIAL

LUNEAU SAS

2 rue Roger Bonnet, 27340 Pont-de-l'Arche - France
Tél. 02 32 98 91 32 - Fax 02 35 02 02 94
contact-fr@visionix.com

www.visionix.com