

weco E62

Molatura
intelligente per una
maggiore efficienza





Oltre ad un'ampia gamma di opzioni, questo sistema offre flessibilità, velocità e qualità.

Weco E62, molatrice silenziosa, combina funzionalità all'avanguardia, necessarie per il montaggio degli occhiali moderni.

Weco CT7, dispositivo di tracciatura e centratura, offre una preparazione completa del lavoro: dall'acquisizione della forma, alla centratura, al bloccaggio, con una velocità ed una precisione sorprendenti.

Weco E62 con TMS (Torque Management System) ottimizza i tempi di molatura, senza il rischio di slittamento della lente.

Migliorare la qualità della tracciatura

fornendo dimensioni perfette su ogni tipo di occhiale



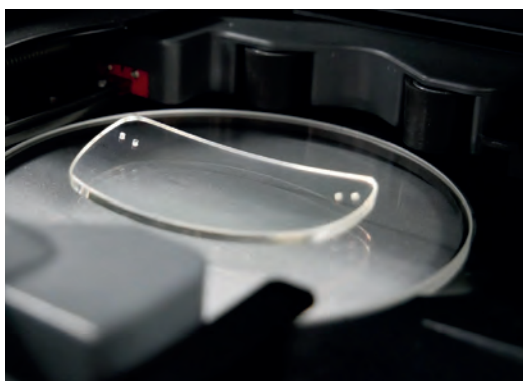
LO STELO INCLINABILE SI ADATTA A QUALSIASI MONTATURA

L'innovativo meccanismo di bascula mantiene lo stilo sempre perpendicolare alla scanalatura della montatura, indipendentemente dal tipo di montatura. Tutti gli occhiali, di qualsiasi dimensione e forma (fino a curva base 9) possono essere tracciati in modo binoculare



COERENZA ED EFFICIENZA

Una tracciatura perfetta e riproducibile è la chiave per un'elevata percentuale di primo adattamento. Il tracciatore esercita una lieve pressione sull'occhiale, sia in fase di tracciatura che di serraggio, ottenendo ottimi risultati senza il rischio di modificare la forma.



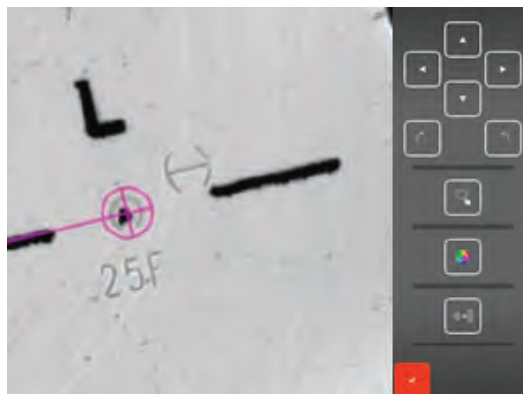
PERFETTA ACQUISIZIONE DELLA FORMA PER MEZZO DI GRAVITECH

Tracciatura con Gravitech®

Test e ingegnerizzazione approfonditi, hanno portato a un nuovo concetto di tracciatura ottica, che tiene conto del punto di gravità di ogni lente. Grazie al suo algoritmo brevettato, una perfetta riproduzione delle dimensioni di qualsiasi lente demo è disponibile in pochi secondi.

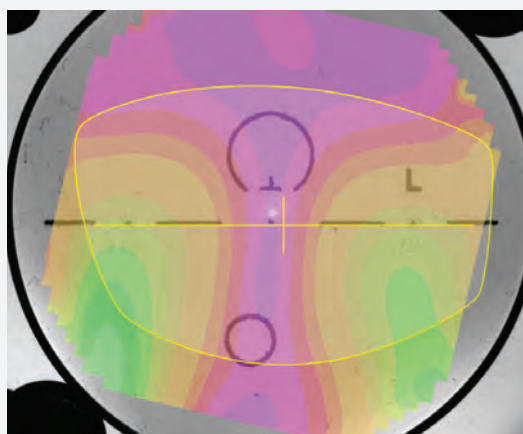
Perfetta gestione della lavorazione tramite analisi della lente

Ispezione della lente con fronte d'onda



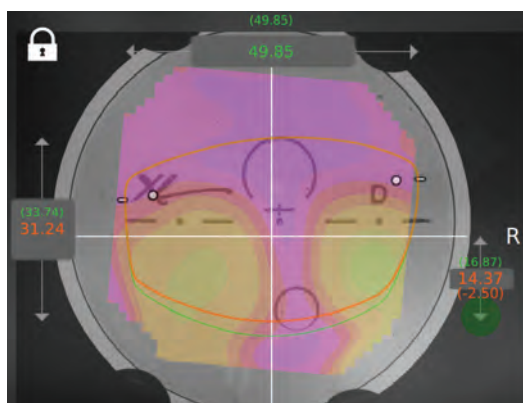
INCISIONI VISIBILI

L'imaging ad alta risoluzione consente di vedere incisioni laser, precedentemente invisibili. Ora puoi centrare le lenti progressive in base ad esse, eliminare gli errori e garantire la soddisfazione del cliente.



TECNOLOGIA WAVEFRONT

Per la prima volta in un sistema di molatura, verifica la mappa di costruzione delle lenti progressive prima di molare. Il CT7 offre la possibilità di misurare facilmente tutti i tipi di lenti multifocali incluse le prismatiche. Risparmia tempo e denaro: un fronte d'onda misura e fornisce automaticamente il potere delle lenti durante la centratura.



MODIFICA DELLA FORMA

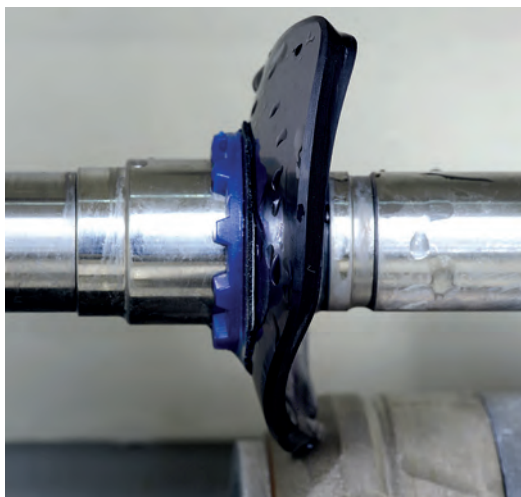
Il centratore offre molteplici funzioni di modifica della forma, che consentono di ottenere fantastici risultati. In combinazione con la tecnologia brevettata Power Map®, puoi modificare le forme secondo necessità per adattare e personalizzare ogni singolo montaggio.

Possibilità di finiture illimate



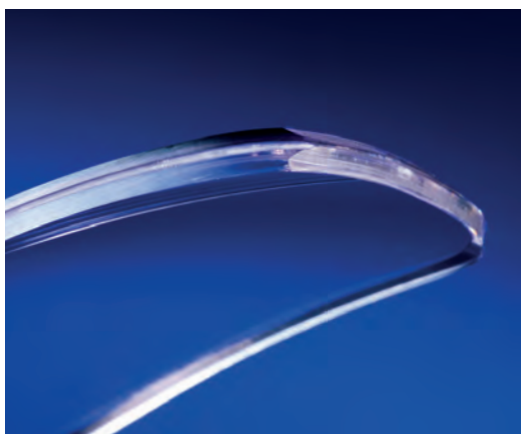
DESIGN ERGONOMICO ED UNA NUOVA INTERFACCIA

Weco E62 è stato progettato per essere ergonomico e facile da usare. Questo sistema elegante è stato progettato per adattarsi facilmente a tutti gli spazi.



MOLATURA INTELLIGENTE: IL TORQUE MANAGEMENT SYSTEM

Weco E62 regola in modo intelligente il suo ciclo di molatura, secondo lo spessore ed il materiale della lente. Nuovi sensori ed un migliorato software, mantengono costante la pressione della lente sulle mole, riducendo il tempo di finitura, senza rischio di slittamento per le lenti idrofobiche.



BISELLATURA PERSONALIZZATA E FLESSIBILE

Weco E62 offre la versatilità necessaria per il laboratorio ottico. Oltre al bisello a V standard, il sistema offre una smussatura inclinata con possibilità di variane la profondità nei vari punti della lente.

La smussatura può essere eseguita con una grande varietà di programmi.

Il posizionamento del bisello TrueFit del sistema E62, assicura la miglior calzatura delle lenti alla montatura, utilizzando l'analisi dei dati di forma e curvatura della lente.

Specifiche Tecniche

Weco E62 è stato progettato dai nostri ingegneri in Normandia, Francia ed assemblato con la massima cura nei laboratori locali. Ciascun componente è realizzato con protocolli di controllo qualità rigorosi, in ciascuna fase della lavorazione. Il nostro servizio di assistenza tecnica garantisce interventi tempestivi per il massimo tempo di attività ed un lungo ciclo di vita della macchina.

DIMENSIONI :

LARGHEZZA	360 mm
PROFONDITÀ	590 mm
ALTEZZA	565 mm
PESO	29,5 kg
VOLTAGGIO	240 V / 50 Hz

Rispetta le seguenti direttive :
CEM 2004/108/CEE, EN 55022 « Classe B », EN 61000 - 6 - 2, EN 61000 - 6 - 3, 2006/95 /CEE, EN 61010-1
Standards UL Version US 115V :
UL 61010-1; CAN/CSA-C22.2 N°61010-1

DIMENSIONI :

LARGHEZZA	510 mm
PROFONDITÀ	600 mm
ALTEZZA	600 mm
PESO	69 kg
VOLTAGGIO	240 V / 50 Hz

Rispetta le seguenti direttive :
2004/108/CEE ; 2006/95/CEE ; 2002/95/CEE; 2006/42/CEE;
EN 61000-6-3 (EN 55022 Class B) ; EN 61000-6-2 ; IEC 61010-1.

ATTITUDE - Tracciatore / Centratore

Tracciatura meccanica oppure ottica

- Tracciatura di occhiali, lenti demo, dime e lenti molate.
- Speciale tecnologia per misurare l'angolo di avvolgimento.
- TrueScan: la rilevazione delle 4 dimensioni dell'occhiale, inclusa la posizione della «V» del bisello, danno la perfetta calzata della lente nella montatura.
- Tracciatura occhio destro e/o occhio sinistro: con funzione di simmetria o di asimmetria, per occhiali con orbite disuguali.
- Misurazione dello scartamento e del ponte.
- Occhiale visualizzato sullo schermo 1:1.
- Diametro massimo misurabile 70 mm.
- Gravitech 2.0 sistema di scansione ottica superiore, inclusa una accurata acquisizione dei fori.
- Digiform incluso: avanzato sistema di modifica della forma, con sovrapposizione sulla lente e dellamappa.
- Facile modifica dell'asse della montatura
- Capace area di memoria: 5000 Jobs & 10000 forme (glasant, nylon ecc.) con funzione di ricerca avanzata.
- Trasferimento dati tra cantratore e molatrice, automatico.
- Creare nuove forme da quelle esistenti con import automatico dei fori dal database interno.

Centratura & bloccaggio

- Sistemi di centratura accettati: $\frac{1}{2}$ PD, $\Delta x - \Delta y$, altezza boxing o perpendicolare.
- Decentramento: 0.05 mm step.
- Riconoscimento Automatico di lenti monofocali, bifocali e progressive
- Misurazione del potere con tecnologia Wavefront per lenti monofocali
- Mappatura con misurazione del potere da punto a punto per lenti progressive e monofocali.
- Pressione di bloccaggio controllata.

Conessioni

- Conessioni Seriali (RS232) ed Ethernet (LAN).
- Comunicazione OMA.
- Porta USB per caricare le forme in memoria / bar code scanner.

ATTITUDE 3 - Molatrice

Caratteristiche

- Ciclo di molatura dotato di Sistema di Controllo della Torsione (TMS)
 - Versione Plastica : Quattro dischi di molatura da 90 mm : tutte le plastiche (CR 39, policarbonato, Trivex,), alto indice. Finitura bisello e bordo piano, lucidatura bisello e bordo piano. Disco per bisello inclinato.
 - Versione Minerale: Quattro dischi di molatura da 90 mm : tutte le plastiche e minerali, finitura bisello e bordo piano incluso TBS (bisello inclinato), lucidatura bordo piano, disco TBS, Disco per bisello inclinato.
 - Funzione di foratura integrata: fori svasati, tacche, asole aperte o asole cieche, speciale funzione rettangolare. Angolo di foratura inclinabile, da 0° a 30°
 - Palpatura lente prima della sgrossatura con precisione di 50 micron. Rilevazione della curvatura anteriore e posteriore e spessore della lente.
 - Tracciatura prima della sgrossatura con precisione di 50 micron. Rilevazione della curvatura anteriore e posteriore e spessore della lente.
 - Anteprima visiva della lente su richiesta, prima del ciclo di sgrossatura.
 - Opzioni di larghezza/altezza del bisello: Normale, mini bisello, bisello inclinato, mini bisello inclinato, bisello parziale, smusso parziale.
 - 6 diversi biselli: frontale, percentuale, Truefit, δ (curva di base), automatico, personalizzato.
 - Diametri minimi dei bordi: finitura bordo piano 17 mm, finitura nylon 18,2 mm, finitura a bisello 18,6 mm, finitura con controbisello 21 mm.
 - Programmi di finitura: frontale, percentuale, personalizzata (manuale), automatico con profondità e larghezza regolabili. Angolo di scanalatura regolato automaticamente in base alla curva e all'altezza della lente.
 - Controbisello personalizzato (anteriore e posteriore).
 - Finitura combinata (Bisello/Nylor - Nylor/Nylor - Bisello/Piano - Piano/Nylor)
- * E62 can be combined with C4T6 instead of CT7



INNOVATION TO UNLOCK YOUR POTENTIAL

VISIONIX ITALIA SRL

Via dei Pioppi 18 - 20024 Garbagnate M.se -Mi-
Tel 02.55413251/221 - Fax 02.55413243
contact-it@visionix.com

www.visionix.com