

weco E52

Massima flessibilità  
per il tuo laboratorio





# Weco E52

## massima flessibilità

Weco E52 combina tutte le funzionalità necessarie ad un laboratorio di montaggio all'avanguardia

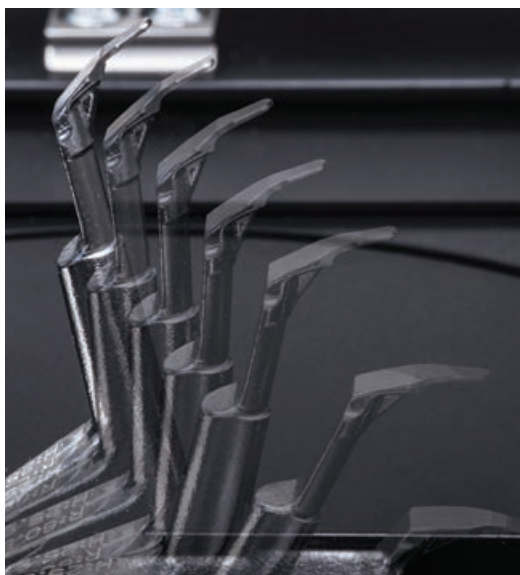
Weco E52 fornisce tutti gli strumenti necessari per ottenere i migliori risultati nel campo dell'ottica artigianale. Dai diversi tipi di bisello e scanalatura , alla foratura angolare . E52 è la migliore risposta per le montature moderne ed offre la massima flessibilità al vostro laboratorio. E52 il sistema ideale per le moderne esigenze.

# Massima precisione nella preparazione dei job



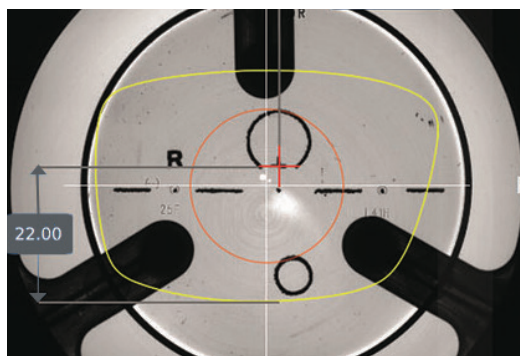
## MASSIMA PRECISIONE NELLA TRACCIATURA DELLE MONTATURE

CT46 concentra in sé il meglio delle modalità di tracciatura. Il sistema innovativo presenta un sistema di bloccaggio manuale estremamente agevole. Il meccanismo di tracciatura TrueScan® garantisce risultati altamente accurati e riproducibili. Insieme a GraviTech® tutti i tipi di montature saranno tracciati con una precisione senza paragoni.



## STILO INNOVATIVO - PER UNA TRACCIATURA SENZA LIMITI

La nuova tecnologia dello stilo consente una tracciatura binoculare precisa delle montature, fino a una curva base 9. Grazie all'inclinazione, la punta dello stilo rimane sempre a contatto con il centro della scanalatura della montatura, offrendo risultati perfetti anche in caso di profili con scanalature asimmetriche.

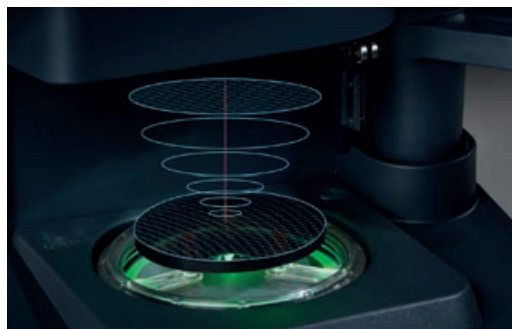


## OTTIMA CENTRATURA GRAZIE ALLA VIDEOCAMERA AD ALTA RISOLUZIONE

Grazie a un nuovo sistema ottico è possibile individuare le marcature nascoste sulle lenti monofocali e multifocali digitali. In questo modo viene garantita la perfezione dell'allineamento. Lo sanno tutti: le stampigliature sulla lente non si trovano sempre al posto giusto.

## TRACCIATURA OTTICA RIVOLUZIONARIA CON RISULTATI INCREDIBILI

Grazie alla tecnologia Gravitech® gli operatori ottengono una perfetta riproduzione delle forme e delle dimensioni con risultati superiori a quelli dei tracciatori meccanici.



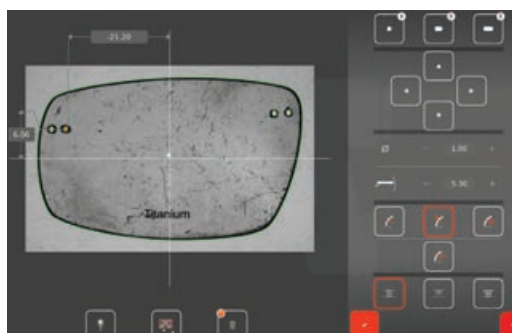
## LENTE RIMLESS ROTTA? NESSUN PROBLEMA! SHAPE CREATOR OFFRE UNA SOLUZIONE SEMPLICISSIMA!

Un'altra novità assoluta del mercato: il sistema di tracciatura di montature ottiche sviluppato da Weco consente di catturare la forma della lente dimostrativa rimless restante.



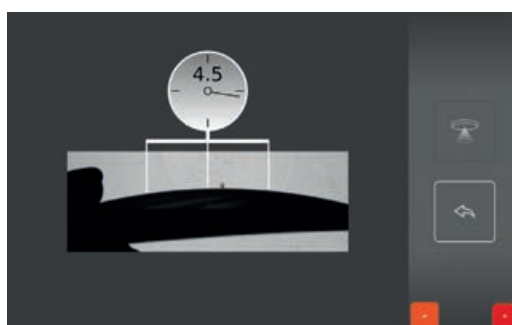
## FORATURA INTELLIGENTE

CT46 è il fuoriclasse del rilevamento automatico dei punti di foratura. Non è necessario contrassegnare in precedenza i punti di foratura: in pochi secondi il tracciatore Gravitech® catturerà le loro coordinate con precisione ed eleganza. La sua interfaccia intuitiva facilita notevolmente la modifica dei punti di foratura e intaglio.



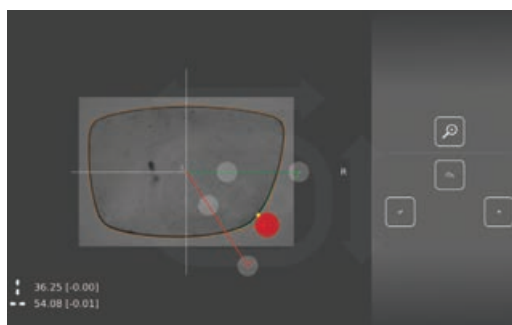
## SFEROMETRO DIGITALE

La nuova funzione sferometro digitale consente di misurare la curva base anteriore della lente in una manciata di secondi. CT46 poi utilizza questi dati per ottenere una centratura perfetta.



## CORREZIONE INTELLIGENTE DELLA FORMA

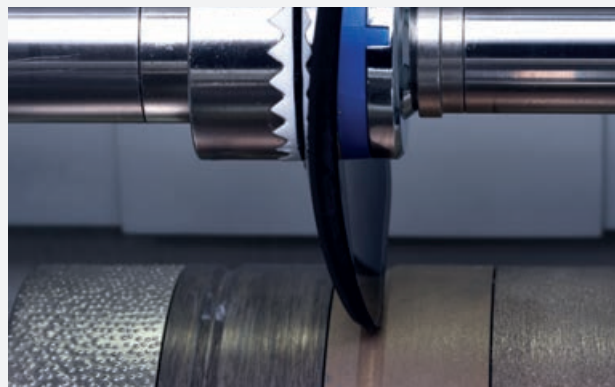
CT46 è in grado di ricostruire con precisione e minimo sforzo lenti dimostrative rotte o difettose.



# Flessibilità alla moda

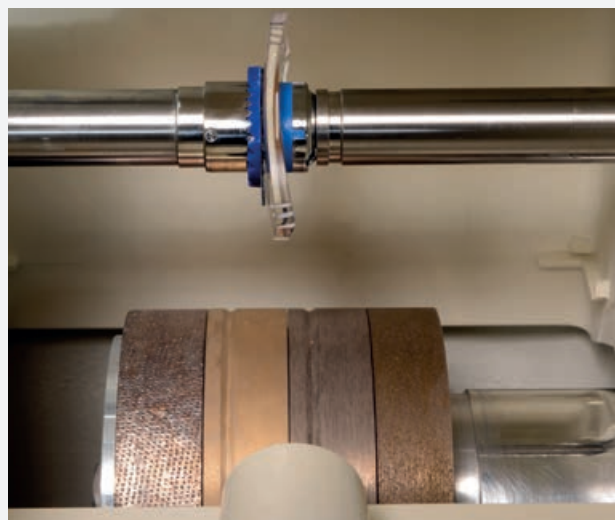
## **MOLATURA INTELLIGENTE: IL TORQUE MANAGEMENT SYSTEM**

Weco E52 regola in modo intelligente il suo ciclo di molatura, secondo lo spessore ed il materiale della lente. Nuovi sensori ed un migliorato software, mantengono costante la pressione della lente sulle mole, riducendo il tempo di finitura, senza rischio di slittamento per le lenti idrofobiche.



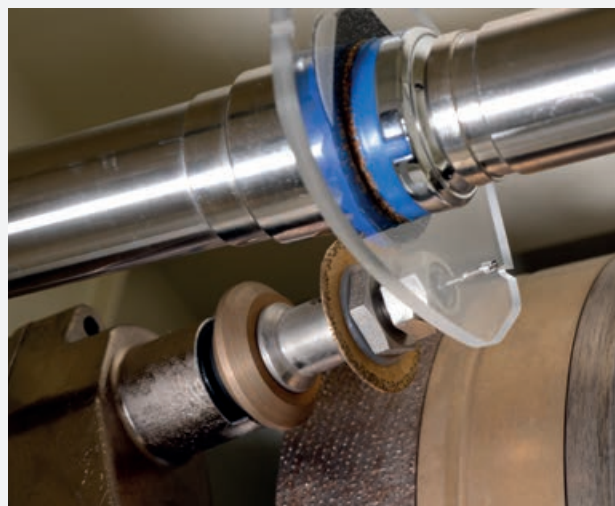
## **MINI-BISELLO PER UNA MAGGIORE PRECISIONE DI MONTAGGIO**

Oltre ai programmi di smussatura standard, è disponibile anche un programma di bisello manuale che ti consente di manipolare la posizione in qualsiasi punto del bordo, dopo il ciclo di misurazione della lente. Ciò consente il pieno controllo da parte dell'operatore. Inoltre, in ogni programma è disponibile una mini-bisellatura che riduce la dimensione del bisello, ottimizzando l'inserimento della lente nell'occhiale. Con questa caratteristica l'operatore può evitare l'anello biancastro attorno al bordo lente che si vede comunemente con le sottili montature in metallo.



## **FUNZIONI ADDIZIONALI PER LA FORATURA**

La nuova unità di foratura Weco consente l'esecuzione su lenti oftalmiche con angolazioni che ottimizzano il montaggio finale. Qualsiasi lente molto curva può essere forata con precisione direttamente nella camera di molatura, evitando il passaggio ad un'unità di foratura esterna, quindi senza possibilità d'errore. Informazioni aggiuntive possono essere verificate sui Centratori Weco Cad tramite un comodo e ampio schermo digitale.



# Specifiche Tecniche

## DIMENSIONS CT46:

|            |                            |
|------------|----------------------------|
| LARGHEZZA  | 645 mm                     |
| PROFONDITÀ | 325 mm                     |
| ALTEZZA    | 545 mm                     |
| PESO       | 21 kg                      |
| VOLTAGGIO  | 100V - 240V<br>50Hz / 60Hz |

## WECO CT46 - TRACCIATORE/BLOCCATORE

### Database

- Numero di job: 5.000
- Numero di forme: 10.000
- Numero di produttori di montature/cartelle: 100

### Tracciatura meccanica

- Generata dalla tecnologia unica TrueScan® di Briot per la tracciatura delle montature
- Bassa pressione di bloccaggio
- Ridotta pressione di tracciatura
- Velocità di tracciatura personalizzabile
- Tracciatura binoculare in ~31 sec
- Tecnologia dello stilo inclinabile per la tracciatura binoculare fino a una curva base 9
- Facile funzionamento grazie al base de 9

### Tracciatura ottica

- Generata dal sistema brevettato GraviTech® in HD
- Dimensione «A» massima: 70 mm
- Dimensione «B» massima: 60mm
- Modifica della forma
- Rilevamento automatico della posizione dei fori
- Semplice modifica e posizionamento dei fori

### Centratura/bloccaggio

- Decentramento e bloccaggio senza parallasse
- Telecamera ad alta definizione
- Visualizzazione delle incisioni laser
- Correzione della distanza interpupillare in 3D

## DIMENSIONS E52:

|            |                     |
|------------|---------------------|
| LARGHEZZA  | 600 mm              |
| PROFONDITÀ | 527 mm              |
| ALTEZZA    | 538 mm              |
| PESO       | 75 kg               |
| VOLTAGGIO  | 230V<br>50Hz / 60Hz |

## WECO E52

### Finitura

- Ciclo di molatura dotato di Sistema di Controllo della Torsione (TMS)
- Motore brushless per uso industriale per un funzionamento rapido e silenzioso.
- Quattro dischi da 90 mm che trattano tutti i materiali, compresi CR39, policar bonato, Trivex, High-Index e vetro.
- Funzioni integrate di foratura che comprendono fori svasati, tacche, fori ciechi e asole. L'angolo di foratura varia dinamicamente da 0 a 30°.
- Precisione di misurazione delle curve anteriore e posteriore della lente di 50 micron.
- Antepresa della lente prima dell'avvio del ciclo di sgrassatura.
- 4 diverse modalità di programmazione della bisellatura tra cui percentuale (default), curva base, bisello guidato (manuale) e bisello automatico.
- Pressione variabile del mandrino in base al materiale e ai trattamenti della lente.
- Diametri minimi molatura:  
Finitura Rimless = 17 mm,  
Finitura Nylor = 18,2 mm,  
Finitura bisello = 18,6 mm,  
Finitura con controbisello = 21 mm
- Da posizionare al di sopra dei diametri di molatura.
- 4 diverse modalità di scanalatura: percentuale (default), curva base, bisello guidato (manuale) e bisello automatico.
- Controbisello esterno e interno.

### Optional

- VCA/OMA standard data protocol con RS232 oppure interfaccia TCP/IP
- Compatibile con i sistemi Weco



INNOVATION TO UNLOCK YOUR POTENTIAL

**VISIONIX ITALIA SRL**

Via dei Pioppi 18 - 20024 Garbagnate M.se -Mi-  
Tel 02.55413251/221 - Fax 02.55413243  
contact-it@visionix.com

[www.visionix.com](http://www.visionix.com)