

briot attitude evolution

Il connubio perfetto
di Briot per il tuo
laboratorio





Il miglior sistema di montaggio per l'ottico

Briot Attitude Evolution sfrutta le migliori tecnologie per la riproduzione delle forme: TrueScan e GraviTech. Il processo di centratura e bloccaggio di Attitude sono imbattibili! La molatrice multifunzione offre un livello di finitura senza paragoni.

Briot Attitude Evolution il perfetto connubio per il laboratorio di montaggio che consente di velocizzare i processi di lavorazione garantendo la massima affidabilità. Il Torque Management System ottimizza il tempo del ciclo di bisellatura senza il rischio di scivolamento della lente.

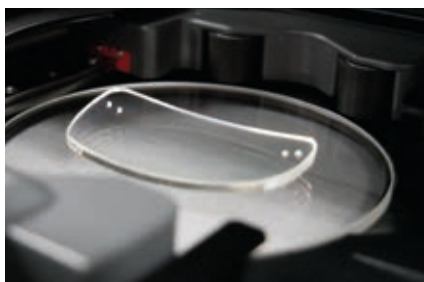
Visualizza l'invisibile

Fotocopia le forme con GraviTech, la metodologia di tracciatura ottica brevettata di cui fa uso il tracciatore bloccatore Attitude. Visualizza l'invisibile grazie a una tecnologia unica, in grado di rilevare il disegno reale delle lenti progressive e di mapparle con la tecnologia del fronte d'onda.



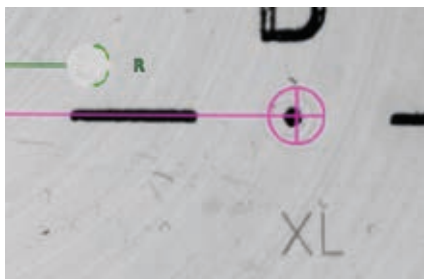
TRACCIATORE DEDICATO ALLE ALTE CURVATURE

Attitude di Briot offre un concetto di tecnologia che facilita la tracciatura di montature estremamente avvolgenti. Il tracciatore è più veloce e le meccaniche rendono più leggero il tocco sulle montature evitando così qualsiasi tipo di deformazione.



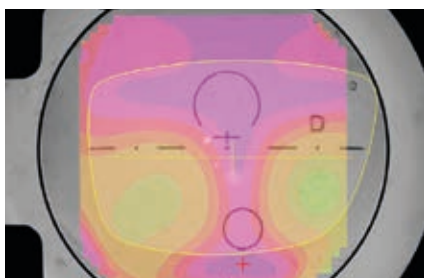
TRACCIATURA OTTICA CON GRAVITECH®

Posizionando la lente sulla superficie convessa, Briot ha sviluppato un metodo brevettato per la tracciatura ottica che sfrutta il centro di gravità della lente. Briot Attitude è in grado di catturare anche le forme più complesse includendo i fori con eccezionale precisione in pochi secondi. La forma riprodotta risulta perfetta anche utilizzando lenti con curvatura di base molto elevata.



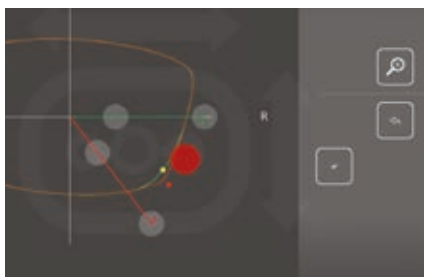
MICROINCISIONI

Utilizzando una camera ad alta definizione è possibile visualizzare le microincisioni laser sulle lenti progressive. L'operatore può scegliere la centratura migliore in base al layout di stampa oppure alle microincisioni delle lenti nei casi in cui ci sia una differenza tra i due.



TECNOLOGIA WAVEFRONT

Il Sistema Briot Attitude unisce il meglio di due realtà: centratura senza parallasse e tecnologia del fronte d'onda. Grazie alla tecnologia Shack Hartman è visibile la struttura reale della lente. Con questo dato è possibile tenere in considerazione la correzione visiva migliore durante il processo di centratura e bloccaggio.

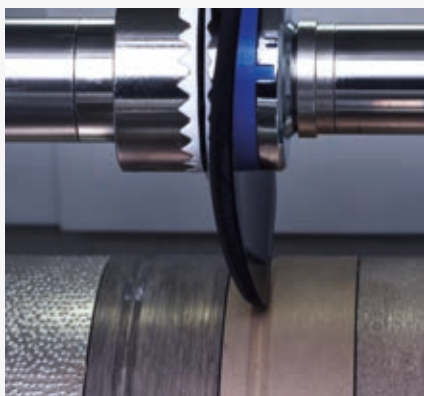


LEVIGATURA INTELLIGENTE DELLA FORMA

Il tracciatore/bloccatore Attitude è in grado di ricostruire con precisione e minimo sforzo lenti dimostrative rotte o difettose.

L'evoluzione della molatura

La molatrice Alta Evolution crea un connubio perfetto con il tracciatore bloccatore Attitude, offrendo risultati di finitura precisi ed accurati in modo rapido e senza fatica.



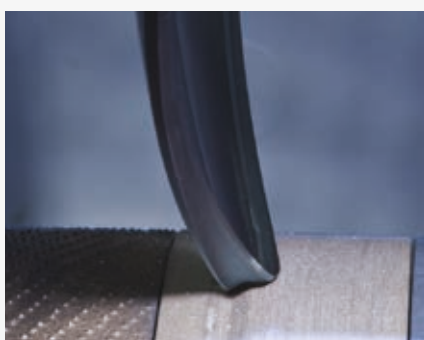
FLESSIBILITÀ, VELOCITÀ E SILENZIOSITÀ GRAZIE ALLA TECNOLOGIA TMS

Nuovi sensori ed uno specifico software, mantengono una presa costante della lente, riducendo i tempi di molatura senza rischio di disallineamento, soprattutto con lenti idrofobiche.



MASSIMI RISULTATI DI FINITURA GRAZIE ALL'INCLINAZIONE DINAMICA DELLA FORATURA E SCANALATURA

Non esistono due montature identiche. Alta Evolution garantisce un'eccezionale finitura della lente grazie al gruppo integrato di scanalatura/foratura, dotato di inclinazione regolabile da 0 a 30° e alla tecnologia Best-Fit di Briot.



MINI-BISELLO COMPLETAMENTE GUIDATO CHE ASSICURA RISULTATI IMPECCABILI AL PRIMO TAGLIO

Dischi da 90 mm eseguono biselli che dischi di diametro maggiore non sarebbero in grado di effettuare. Massimi risultati estetici ottenuti con il pieno controllo della larghezza e dell'altezza del bisello, soprattutto in caso di montature in metallo sottili.



Specifiche tecniche



BVCert. 7307186

Briot Attitude Evolution è stato progettato dai nostri ingegneri in Normandia, Francia, e assemblato nei nostri laboratori locali con massima cura. Ogni componente è realizzato con rigorosi protocolli di controllo qualità in ogni fase del lavoro. Inoltre il nostro programma di assistenza garantisce un intervento rapido, assicurandovi la massima operatività e un lungo ciclo di vita della vostra macchina.

DIMENSIONI:

LARGHEZZA	360 mm
PROFONDITÀ	590 mm
ALTEZZA	565 mm
PESO	29,5 kg
VOLTAGGIO	100V-240V / 50Hz-60Hz

Conforme alle seguenti direttive
CEM 2004/108/CEE,
EN 55022 « Classe B »,
EN 61000 - 6 - 2; EN 61000 - 6 - 3,
2006/95/CEE, EN 61010-1
Standard UL Versione US 115V:
UL 61010-1; CAN/CSA-C22.2 N°61010-1

DIMENSIONI:

LARGHEZZA	570 mm
PROFONDITÀ	510 mm
ALTEZZA	615 mm
PESO	65 kg
VOLTAGGIO	CE 230V/50Hz ETL 120V/60Hz
CONSUMO ELETTRICO	230V /10A 120V / 20A
POTENZA ELETTRICA	2300 W
RUMOROSITÀ	66 dB

ATTITUDE - Tracciatore - Blocker

Rilevamento forme

- Tracciatura forma da montatura, lenti dimostrative, dime e lenti molate
- Tecnologia speciale per misurare montature avvolgenti
- TrueScan: rilevamento delle 4 dimensioni della montatura inclusa la posizione del canale/bisello, che consente un inserimento più preciso della lente
- Tracciatura occhio dx e /o occhio sx: trasferimento su un lato o entrambi gli occhi
- Misurazione del ponte e della PD
- Forma rappresentata sullo schermo (scala 1 a 1)
- Diametro massimo misurabile: 80 mm
- PROS 2.0: sistema di rilevamento ottico superiore, che include il rilevamento accurato dei fori
- Digiform incluso: software avanzato per modifica forme con sovrapposizione lente/mappatura
- Archivio alfanumerico che include 5000 job e 10.000 forme (dime, forme con fori, ecc.) con funzioni di ricerca avanzate
- Trasferimento automatico dei dati dal bloccatore alla molatrice
- Creazione di nuove forme da quelle esistenti utilizzando le utili funzioni di importazione/esportazione dei fori

Centratura e bloccaggio

- Tipi di decentramento supportati: $\frac{1}{2}$ PD, $\Delta x - \Delta y$, altezza boxing o altezza montatura
- Decentramento: a step di 0,05 mm
- Tracciatura occhio dx e /o occhio sx: trasferimento su un lato o entrambi gli occhi
- Misurazione del potere con tecnologia del fronte d'onda per lenti monofocali
- Mappatura con misurazione del potere Punto per Punto per lenti progressive e bifocali
- Pressione del bloccatore controllata

Connessioni

- Briot Link™ remote servicing module ready
- OMA connection
- RJ45

EVOLUTION - Molatrice

- Ciclo di molatura avanzato TMS
- Motore brushless per uso industriale per un funzionamento rapido e silenzioso
- Quattro dischi da 90 mm che trattano tutti i materiali, compresi CR39, policarbonato, Trivex, High-Index e vetro
- Funzioni integrate di foratura che comprendono fori svasati, tacche, fori ciechi e asole. L'angolo di foratura varia dinamicamente da 0 a 30°
- Precisione di misurazione delle curve anteriore e posteriore della lente di 50 micron.
- Antepresa della lente prima dell'avvio del ciclo di sgrassatura
- 5 diverse modalità di programmazione della bisellatura tra cui percentuale (default), curva base, bisello guidato (manuale) e bisello automatico.
- 5 diverse modalità di scanalatura tra cui percentuale (default), curva base, bisello guidato (manuale) e bisello automatico.
- Pressione variabile del mandrino in base al materiale e ai trattamenti della lente
- Controbisello anteriore e posteriore
- Diametri minimi molatura:
Finitura Rimless = 17 mm
Finitura Nylon = 18,2 mm
Finitura bisello = 18,6 mm
Finitura con controbisello = 21 mm



INNOVATION TO UNLOCK YOUR POTENTIAL

VISIONIX ITALIA SRL

Via dei Pioppi 18 - 20024 Garbagnate M.se - Mi-
Tel 02.55413251/221 - Fax 02.55413243
contact-it@visionix.com

www.visionix.com