

briot attitude evolution

La référence
pour votre atelier





2 | briot attitude evolution

Systeme indispensable dans la chaîne de montage de l'opticien

Utilisez les meilleurs procédés de reproduction de forme disponibles - TrueScan et GraviTech - qui permettent d'obtenir des dimensions et formes parfaites.

Le processus de blocage automatique inégalé permet d'obtenir une finition de qualité supérieure.

L'ensemble Briot Attitude Evolution est un maillon essentiel de la chaîne de montage de l'opticien, permettant de rendre le processus rapide et extrêmement fiable. Le système de gestion du couple permet d'optimiser le temps du cycle de taillage sans risque de désaxage des verres.

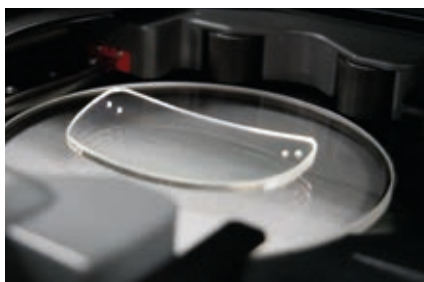
Visualisez les propriétés des verres

Avec le bloqueur du traceur Attitude, reproduisez vos formes grâce à GraviTech, notre méthode de traçage optique brevetée. Visualisez la conception et la cartographie réelles des verres progressifs, grâce à la technologie Wavefront.



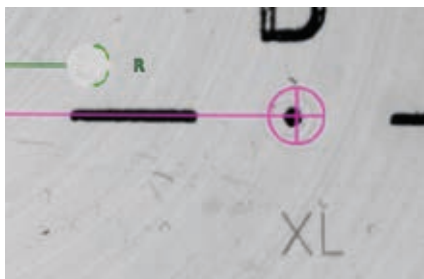
TRUESCAN : VÉRITABLE TRACEUR DES VERRES FORTES BASES

Briot Attitude bénéficie d'un concept technologique qui facilite le traçage des montures fortement galbées. Le palpage se fait rapidement, tandis que la mécanique assure un contact très doux sur les montures afin d'éviter tout type de déformation.



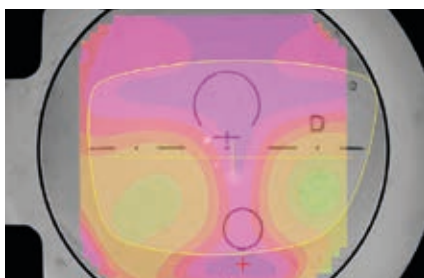
TRAÇAGE OPTIQUE PAR GRAVITÉ

Briot a développé une méthode de traçage optique brevetée, dont le principe consiste à orienter le verre sur sa face convexe afin d'utiliser le point de gravité du verre. En quelques secondes, Briot Attitude capture avec une précision extrême les formes les plus complexes, y compris les trous de perçage. La forme est ainsi parfaitement reproduite, même sur les verres à fortes bases.



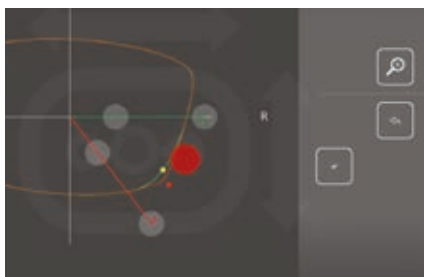
GRAVURES LASER

Grâce à une caméra haute définition, visualisez les micro gravures en détail sur les verres progressifs. L'utilisateur peut choisir le meilleur centrage selon la disposition des gouaches ou des gravures en cas de déviation entre les deux.



TECHNOLOGIE D'ANALYSE DU FRONT D'ONDES

Briot Attitude combine les avantages du centrage sans parallaxe et de la technologie d'analyse du front d'ondes. La technologie Shack-Hartmann permet de visualiser le design réel du verre. Grâce à cette information, il est possible de prendre en compte, lors du centrage et du blocage, la meilleure correction visuelle pour le porteur. Il suffit de sélectionner la zone du verre souhaitée pour visualiser le prisme et la puissance optique, même sur les designs de verres surfacés digitalement.

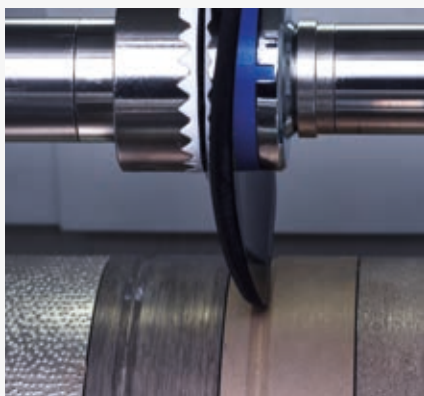


MODIFICATION INTELLIGENTE DES FORMES

Lorsque des modifications sont apportées à la forme, Briot Attitude affiche le verre non taillé en arrière-plan. L'utilisateur peut alors voir l'emplacement des zones de puissance et du couloir de progression sur la nouvelle forme, pour améliorer la performance des verres et le confort visuel du porteur de lunettes.

L'évolution du meulage

La meuleuse Evolution s'accorde parfaitement avec le bloqueur-traceur Attitude. Il fournit des résultats de finition précis, rapides et sans effort.



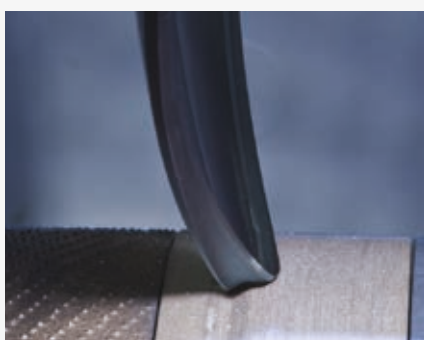
FLEXIBILITÉ ET VITESSE GRÂCE À TMS

De nouveaux capteurs et un logiciel amélioré maintiennent une pression constante sur le verre, ce qui réduit le temps de taillage sans risque de désaxage, en particulier sur les verres hydrophobes.



PERÇAGE INCLINÉ ET RAINAGE PERSONNALISÉ OFFRENT UNE QUALITÉ ET UNE VALEUR AJOUTÉE INÉGALÉES

Chaque monture est unique et exige un travail spécifique pour obtenir des résultats optimaux. Le perçage incliné de 0 à 30 degrés offre une flexibilité maximale au perçage. Les montures rainées bénéficient de notre technologie « Best-Fit » calculant l'angle précis pour un montage sûr et une esthétique parfaite.



LE MINI-BISEAU GUIDÉ ASSURE UNE ADAPTATION PARFAITE ET IMMÉDIATE

Les petites meules de 90 mm permettent d'atteindre un résultat esthétique et parfaitement adaptable en faisant varier la hauteur et la largeur du biseau. C'est particulièrement vrai pour des montures métalliques fines.



Spécifications techniques



BVCert. 7307186

Briot Attitude Evolution a été conçue par nos ingénieurs en Normandie, et assemblée dans nos ateliers avec le plus grand soin. Chaque composant est fabriqué selon des protocoles stricts et des contrôles qualité rigoureux à chaque étape de travail. Toutes les pièces sont garanties jusqu'à 2 ans et accompagnées d'une intervention rapide, vous assurant un temps de fonctionnement maximal et un long cycle de vie pour votre machine.

DIMENSIONS :

LARGEUR	360 mm
PROFONDEUR	590 mm
HAUTEUR	565 mm
POIDS	29,5 kg
TENSION	100V-240V / 50Hz-60Hz

Conformité aux directives suivantes
CEM 2004/108/CEE,
EN 55022 « Classe B »,
EN 61000 - 6 - 2; EN 61000 - 6 - 3,
2006/95/CEE, EN 61010-1
Standards UL Version US 115V:
UL 61010-1; CAN/CSA-C22.2 N°61010-1

DIMENSIONS :

LARGEUR	570 mm
PROFONDEUR	510 mm
HAUTEUR	615 mm
POIDS	65 kg
TENSION	CE 230V/50Hz ETL 120V/60Hz
CONSOMMATION ELECTRIQUE	230V /10A 120V / 20A
PUISSANCE ELECTRIQUE	2300 W
NIVEAU SONORE	66 dB

ATTITUDE - Centreur-Bloqueur

Traçage de la monture / des verres de démonstration

- Technologie Wavefront intégrée.
- Palpage de monture, verres de démonstration, gabarits et verres meulés.
- TrueScan : technologie spéciale pour palpation des montures galbées.
- Reconnaissance des 4 cotés de la monture, notamment de la position du drageoir, pour une meilleure adaptation des verres dans la monture.
- Palpage œil droit et/ou gauche : transfert unilatéral ou des deux yeux.
- Mesure de l'écart pupillaire et du pont de la monture.
- Affichage de la forme à l'écran (échelle 1, 2).
- Diamètre mesurable maximum : 80 mm.
- Système de reconnaissance optique supérieur PROS 2.0 avec détection précise des trous de perçage et technologie SD Smart Design Detection 2.0
- Fonction Digiform : modification avancée des formes. Superposition de la forme et cartographie de puissance du verre.
- Modification intuitive de l'axe de forme
- Vaste bibliothèque alphanumérique comprenant 5 000 jobs et/ou 10 000 formes (gabarits, formes percées, etc.) avec fonctions de recherche avancées.
- Transfert automatique des données du bloqueur vers la meuleuse.
- Création de nouvelles formes à partir des formes existantes à l'aide de fonctions pratiques d'importation et d'exportation de perçage

Centrage et blocage

- Types de décentrement pris en charge $\frac{1}{2}$ de l'écart pupillaire, $\Delta x - \Delta y$, hauteur boxing ou hauteur pupille.
- Décentrement : pas de 0,05 mm.
- Détection automatique de verres unifocaux, bifocaux et progressifs
- Mesure de puissance basée sur la technologie d'analyse du front d'ondes pour les verres unifocaux
- Cartographie avec mesure de puissance point par point pour verres progressifs et unifocaux
- Pression de blocage asservie

Connexions

- Connexion série (RS232) et Ethernet (LAN) disponible
- Communication selon le protocole VCA (version 3.10)
- RJ45

EVOLUTION - Meuleuse

- Cycle de meulage avancé à couple constant (technologie TMS)
- Moteur « brushless » (sans balai) pour un meulage silencieux
- Quatre meules de 90 mm de diamètre : tous matériaux (CR39, polycarbonate, Trivex, fort indice, minéral).
- Fonction de perçage intégrée : lamages, crantage, trous oblongs débouchant ou non. L'angle de perçage se règle automatiquement de 0° à 30°.
- Palpage interne et externe du verre.
- Pré-visualisation du verre avant démarrage du cycle d'ébauche si demandé.
- 5 biseaux différents : face avant, pourcentage (réglage par défaut), selon la courbure, biseau contrôlé (manuel) et biseau automatique.
- Pression de meulage asservie en fonction des matériaux, du traitement et de la fragilité du verre.
- Cote B minimale pouvant être meulée : 17 mm (finition glace), 18,2 mm (finition rainée), 18,6 mm (finition biseau), 21 mm (finition contre biseau).
- Polissage biseau et glace.
- 5 programmes de rainage : face avant, pourcentage, selon une courbure de base donnée, rainage contrôlé (manuel), rainage automatique avec profondeur et largeur ajustables.
- Contre biseau personnalisable (face avant, face arrière)



INNOVATION TO UNLOCK YOUR POTENTIAL

LUNEAU SAS

2 rue Roger Bonnet, 27340 Pont-de-l'Arche - France
Tél. 02 32 98 91 32 - Fax 02 35 02 02 94
contact-fr@visionix.com

www.visionix.com