

weco E62

Biselado inteligente
Eficiencia
incrementada





Además de una amplia gama de opciones, este sistema ofrece flexibilidad, rapidez y calidad.

La biseladora Weco E62 combina la última tecnología en biselado. El centrador CT7 ofrece una preparación completa del trabajo, desde captura de forma, centrado y bloqueo, de forma rápida y precisa. Weco E62 con el nuevo sistema TMS, optimiza el tiempo de ciclo de trabajo evitando el riesgo de giro de lentes.

Mejora la calidad del trazado

proporcionando un dimensionado perfecto en todas las monturas



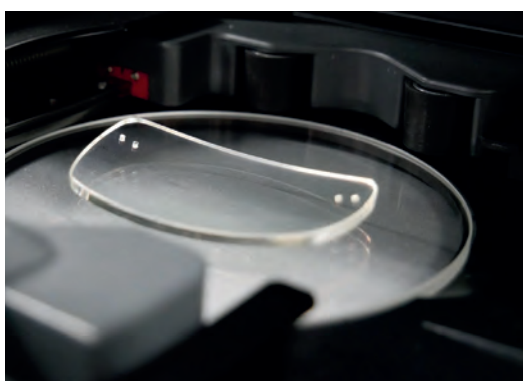
SE ADAPTA A CUALQUIER MONTURA

El innovador mecanismo de inclinación mantiene el palpador siempre perpendicular a la ranura, independientemente del tipo de montura. Todas las monturas, desde las pequeñas a las grandes y desde las planas a las curvas (hasta la base 9) se pueden trazar de forma binocular



CONSISTENCIA Y EFICIENCIA

Trazado consistente y perfecto, es la clave. El ajuste de presión del trazador durante el trazado es el ideal para resultados perfectos sin deformación de la montura



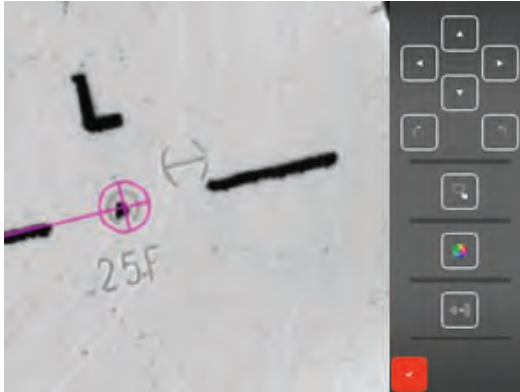
DEFINICIÓN DE TRABAJO PERFECTO PORGRAVITECH®

Rastreo con GraviTech®

Unas pruebas y una ingeniería minuciosas condujeron a un nuevo concepto de Tracing, que tiene en cuenta el punto de gravedad de cada lente. Gracias a su algoritmo patentado, se puede obtener una reproducción perfecta del tamaño de cualquier lente de demostración en cuestión de segundos.

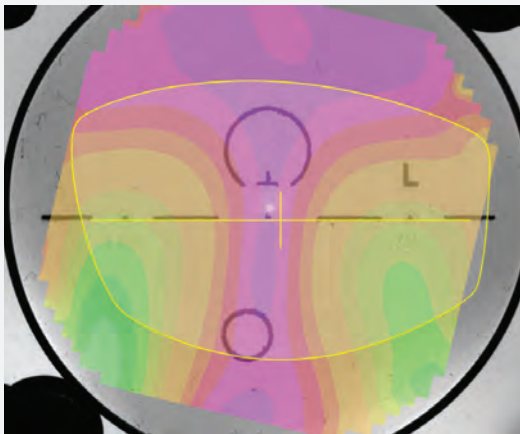
Definición del trabajo e inspección de la lente

Inspección de lentes basada en el frente de onda



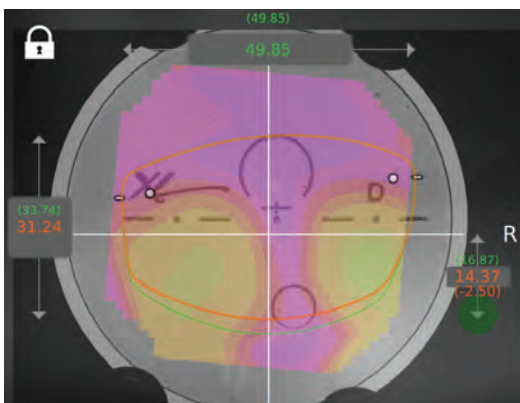
GRABADOS VISIBLES

Las imágenes de alta resolución permiten ver marcas de agua y grabados de lentes invisibles. Ahora puede ajustar las lentes progresivas según las marcas, reducir el deterioro y garantizar la satisfacción del cliente.



TECNOLOGIA WAVEFRONT

Por primera vez en el acabado de montajes, vea los diseños reales de lentes progresivas diseños de diseño antes del montaje. CT7 tiene la capacidad de medir todo tipo de lentes multifocales, incluidas las de prisma con facilidad. Ahorre tiempo y dinero incorporando la función fronto en el proceso de acabado.



MODIFICACIÓN DE FORMAS A MEDIDA

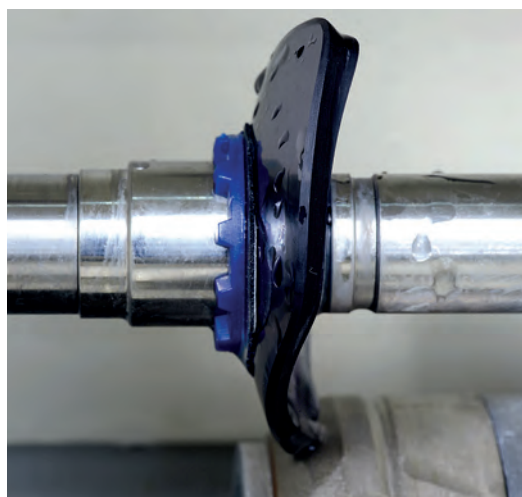
El bloqueador ofrece múltiples funciones de modificación de forma para el resultado más óptimo. En combinación con la tecnología patentada tecnología Power Map®, puede modificar las formas según sea necesario para ajustar y personalizar completamente cada lente que procese.

Acabado ilimitado



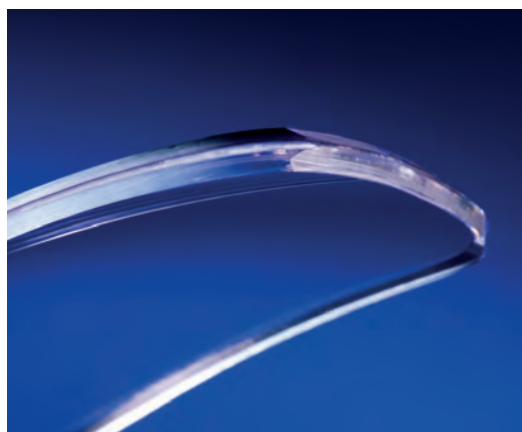
DISEÑO ERGONOMICO CON UN NUEVO INTERFAZ

Weco E62 ha sido diseñada para ser ergonómica y fácil de usar. Diseño atractivo pensado incluso para poder ser instalada en espacios compactos.



BISELADO INTELIGENTE O SISTEMA TORQUE MANAGEMENT

Weco E62 ajusta de forma inteligente sus ciclos de biselado al grosor de la lente y el material. Los nuevos sensores y el software mejorado mantienen una presión constante sobre la lente, lo que reduce el tiempo de biselado sin riesgo de desalineación, especialmente en lentes hidrófobas



BISELES: INDIVIDUAL Y FLEXIBLE

Weco E62 ofrece la versatilidad necesaria en un taller óptico. A parte del bisel en V estándar, el sistema ofrece innumerables soluciones y opciones a través de diferentes programas. True fit asegura la mejor adaptación de la lente a la montura, usando el análisis de forma y curvatura de lentes y montura.

Especificaciones técnicas

Weco E62 a sido diseñado por nuestros ingenieros en Normandía, Francia, y ensamblado en nuestros talleres locales con el mayor cuidado. Cada componente se fabrica siguiendo rigurosos protocolos de control de calidad en cada etapa del proceso. Y todas las piezas tienen una garantía de hasta 2 años y están respaldadas por una intervención rápida, asegurándole un tiempo de funcionamiento máximo y un largo ciclo de vida para su máquina.

ANCHURA	360 mm
PROFUNDIDAD	590 mm
ALTURA	565 mm
PESO 29,5 KG	29,5 kg
ELECTRICIDAD	100 V-240 V / 50Hz-60Hz

Cumple las siguientes directivas-CEM 2004/108/CEE, EN 55022 « Classe B », EN 61000 - 6 - 2, EN 61000 - 6 - 3, 2006/95/CEE, EN 61010-1 Standards UL Version US 115V : UL 61010-1; CAN/CSA-C22.2 N°61010-1

DIMENSIONES :

ANCHURA	510 mm
PROFUNDIDAD	600 mm
ALTURA	600 mm
PESO	69 kg
ELECTRICIDAD	115V/230V 50hz/60hz

CT7 - Trazador / Bloqueador

Montura / Demo tracing lentes

- Trazado de monturas, lentes de demostración y patrones.
- Tecnología especial para medir monturas envolventes
- TrueScan: reconocimiento de las 4 dimensiones de la montura, incluida la posición de la ranura de la montura, lo que permite un mejor ajuste de la lente en la montura
- Trazado del ojo derecho y/o del ojo izquierdo: transferencia de un solo lado o de ambos ojos
- Medición de la PD y del puente de la montura
- Visualización de la forma en la pantalla (escala 1,2)
- Diámetro máximo medible 70 mm
- Sistema de reconocimiento óptico superior Gravitech 2.0 que incluye detección precisa de taladros
- Digiform incluido: modificación avanzada de la forma con superposición de lente y visualización de mapas
- Amplia biblioteca alfanumérica que incluye 5000 trabajos y 10000 formas (patrones, formas perforadas, etc.) confunciones de búsqueda avanzada funciones
- Transferencia automática de datos del bloqueador a la biseladora
- Creación de nuevas formas a partir de las existentes mediante las útiles funciones de taladro, importación y exportación

Centrado y bloqueo

- Tipos de descentramiento admitidos 1/2 PD, $\Delta x - \Delta y$, altura del cuadro o altura de cuadro
- Descentrado: pasos de 0,05 mm
- Detección automática de lentes monofocales, bifocales y Progresivas
- Medición de la potencia basada en la tecnología de frente de onda para lentes monofocales
- Mapeo con medición de potencia punto a punto para lentes progresivas y monofocales
- Presión de bloqueo controlada

Conexiones

- Conexión serie (RS232) y Ethernet (LAN) disponible
- Comunicación OMA
- Puerto USB para carga de formas / escáner de código de barras

E62 - Biseladora

Características

- Ciclo de canteado avanzado Torque Management System (TMS)
- Versión lentes orgánicas: cuatro ruedas de biselado de 90 mm: todos los materiales (CR 39, policarbonato, Trivex, alto índice), acabado biselado y sin borde, pulido biselado y sin borde, rueda biselada inclinada, pulido, biselado inclinado.
- Versión Mineral: cuatro muelas de biselado de 90 mm: todos los plásticos y mineral, acabado biselado y sin borde, incluido TBS, pulido sin borde, rueda TBS.
- Función de taladrado integrada: Agujeros avellanados, muescas, ciegos o abiertos ciegos oblongos, o agujeros oblongos abiertos, funciones rectangulares especiales.
- Ángulos de taladrado inclinables en función del programa de 0° a 30°.
- Trazado previo al desbaste con precisión de 50 Q. Sentido delantero y trasero curvatura y espesor de la lente.
- Previsualización de la lente bajo pedido, antes de iniciar el ciclo de desbaste.
- Opciones de anchura / altura de los biseles: Normal, Minibisel, Bisel inclinado, Minibisel inclinado, Bisel parcial, Bisel inclinado, Bisel parcial.
- 6 biseles diferentes: frontal, porcentaje, Truefit, (curva base), automático, personalizado.
- Diámetros mínimos de biselado: acabado sin borde 17 mm, acabado ranurado 18,2 mm, acabado biselado 18,6 mm, acabado biselado de seguridad 21 mm.
- Programas de ranurado: frontal, porcentual, personalizado (manual), automático con profundidad y anchura ajustables. Ángulo de ranurado ajustado automáticamente en función de la curva y la altura de la lente.
- Bisel de seguridad personalizado (cara frontal, cara posterior).
- Procesamiento parcial (Bisel-Groove / Groove-Groove / Bevel-Flat / Plano-Ranura)
- E62 se puede combinar con C4T6 en lugar de CT7.



INNOVATION TO UNLOCK YOUR POTENTIAL

VISIONIX ESPAÑA, S.A.

Calle Corominas 7 Planta 4 - 08902 Hospitalet de Llobregat - España
Tel. 93 298 07 37 contact-es@visionix.com

www.visionix.com