

briot attitude evolution

El dúo central
para su taller





Sistema decisivo en la línea de montaje de la óptica

Utilizando los mejores procesos de reproducción de formas disponibles -TrueScan y GraviTech, dando así unas dimensiones perfectas a la forma. A continuación, el imbatible proceso de bloqueo automático y un biselado superior. El Combo Attitude Evolution de Briot es un eslabón decisivo en la línea de montaje de la óptica, proporcionando un proceso rápido y extremadamente fiable. También incluye un ciclo especial para lentes hidrofóbicas, a fin de evitar la desviación del eje y la desalineación.

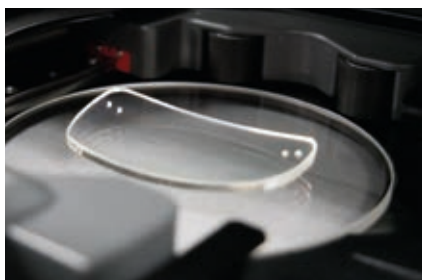
Visualizar las propiedades de las lentes

Con el Centrador Attitude Tracer, fotocopie sus formas con GraviTech, nuestro método de trazado óptico patentado. Visualiza lo invisible con una tecnología única que muestra el diseño real y el trazado de las lentes progresivas, utilizando la tecnología Wavefront.



TRUESCAN: TRAZADO REAL DE MONTURAS CON ALTA CURVA

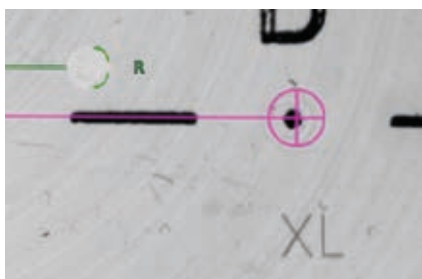
Briot Attitude presenta un concepto tecnológico que facilita la lectura de monturas con alta curva. La lectura se realiza de forma muy rápida y con extrema sensibilidad, evitando cualquier tipo de deformación.



TRAZADO ÓPTICO POR GRAVEDAD

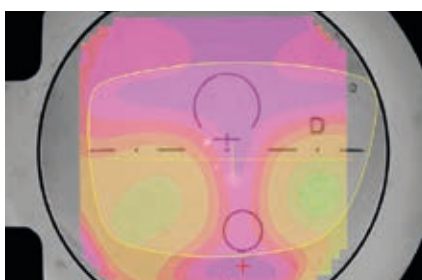
Al colocar la lente boca abajo, Briot ha desarrollado un método patentado para el trazado óptico utilizando el punto de gravedad de la lente. Briot Attitude es capaz de capturar incluso las formas más complejas, incluyendo taladros con una precisión excepcional en tan sólo unos segundos.

La forma reproducida resulta perfecta incluso en lentes con curvas de base altas.



GRABADOS LÁSER

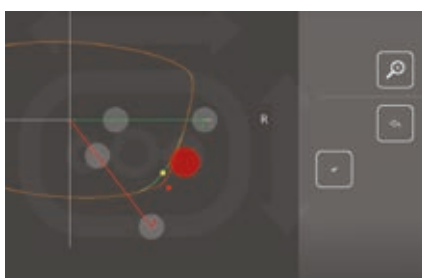
Utilizando una cámara de alta definición, vea los micro grabados láser en las lentes progresivas. El usuario puede decidir el mejor centrado según la posición de las marcas láser o la tampografía en los casos en los que exista una desviación entre ambos.



TECNOLOGÍA DE FRENTE DE ONDA

Attitude de Briot combina lo mejor de ambos mundos: centrado sin paralaje y la tecnología de frente de onda. Con la tecnología Shack Hartmann el diseño real de la lente es visible.

Con esta información, es posible tener en cuenta a la hora del centrado y bloqueo, la mejor corrección visual para el usuario.

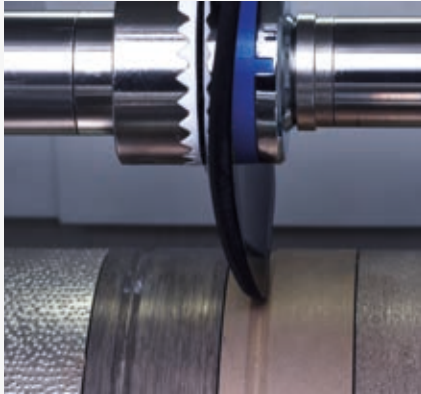


MODIFICACIÓN INTELIGENTE DE FORMAS

Briot Attitude puede reconstruir con precisión lentes de demostración rotas o defectuosas con un mínimo esfuerzo.

Biseladora Evolution

La Biseladora Evolution es un complemento perfecto del centrador bloqueador Attitude Tracer, proporcionando resultados de acabado precisos de forma rápida y sin esfuerzo.



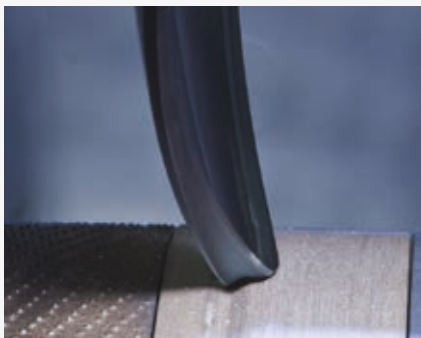
FLEXIBILIDAD Y VELOCIDAD CON TMS

Nuevos sensores y un programa mejorado para mantener una presión constante sobre la lente, reduciendo el tiempo de biselado sin riesgo de desalineación, especialmente cuando se trabaja con lentes hidrofóbicas.



RANGO DINÁMICO DE TALADRADO ANGULAR Y RANURADO PARA OBTENER LOS MEJORES RESULTADOS DE ACABADO

No hay dos monturas exactamente iguales. Con una herramienta de hasta 30° y la tecnología Best-Fit de Briot la Evolution garantiza que la lente tenga un acabado excepcional.



EL MINIBISEL COMPLETAMENTE GUIADO GARANTIZA QUE EL PRIMER AJUSTE ES EL CORRECTO

Las ruedas de 90 mm de diámetro pueden realizar biseles que las ruedas más grandes no pueden. Consiga la mejor estética con un control total de la anchura y control de la altura del bisel, especialmente en monturas metálicas finas



Especificaciones técnicas



BVCert. 7307186

Briot Attitude Evolution ha sido diseñado por nuestros ingenieros en Normandía, Francia, y montado en nuestros talleres locales con el mayor cuidado. Cada componente se fabrica con rigurosos protocolos de control de calidad en cada etapa de trabajo. Y todas las piezas tienen una garantía de hasta 2 años y están respaldadas por una intervención rápida, lo que le asegura un tiempo de funcionamiento máximo y un largo ciclo de vida de su máquina.

DIMENSIONES:

ANCHURA	360 mm
PROFUNDIDAD	590 mm
ALTURA	565 mm
PESO	29,5 kg
ELECTRICIDAD	100V-240V / 50Hz-60Hz

Cumple las siguientes directivas
CEM 2004/108/CEE,
EN 55022 « Classe B »,
EN 61000 - 6 - 2; EN 61000 - 6 - 3,
2006/95/CEE, EN 61010-1
Standards UL Version US 115V:
UL 61010-1; CAN/CSA-C22.2 N°61010-1

DIMENSIONS:

ANCHURA	570 mm
PROFUNDIDAD	510 mm
ALTURA	615 mm
PESO	65 kg
ELECTRICIDAD	CE 230V/50Hz ETL 120V/60Hz
CONSUMO ELÉCTRICO	230V /10A 120V / 20A
ENERGÍA ELÉCTRICA	2300 W
NIVEL DE SONIDO	66 dB

ATTITUDE - Trazador - Bloqueador

Forma Reconocimiento

- Trazado de monturas, lentes de demostración, patrones y lentes de canto
- Tecnología especial para medir monturas envolventes
- TrueScan: reconocimiento de las 4 dimensiones de la montura, incluida la posición de la ranura de la montura, lo que permite un mejor ajuste de la lente en la montura
- Trazado del ojo derecho y/o del ojo izquierdo: transferencia de un solo lado o de ambos ojos
- Medición de la PD y del puente de la montura
- Visualización de la forma en la pantalla (escala 1 a 1)
- Diámetro máximo medible 80 mm
- Sistema de reconocimiento óptico superior PROS 2.0 que incluye detección precisa de taladros
- Digiform incluido: modificación avanzada de la forma con superposición de lente y visualización de mapas
- Amplia biblioteca alfanumérica que incluye 5000 trabajos y 10000 formas (patrones, formas perforadas, etc.) con funciones de búsqueda avanzada funciones
- Transferencia automática de datos del bloqueador a la canteadora
- Creación de nuevas formas a partir de las existentes mediante el útil taladro Funciones de importación y exportación

Centrado y Bloqueo

- Tipos de descentramiento admitidos $\frac{1}{2}$ PD, $\Delta x - \Delta y$, altura del cuadro o altura de cuadro
- Descentrado: Paso de 0,05 mm
- Detección automática de lentes monofocales, bifocales y Progresivas
- Medición de la potencia basada en la tecnología de frente de onda para lentes monofocales
- Mapeo con medición de potencia punto a punto para lentes progresivas y monofocales
- Presión de bloqueo controlada

Conexiones

- Módulo de mantenimiento remoto Briot Link™ preparado
- Conexión OMA
- RJ45

EVOLUTION - Biseladora

- Ciclo de canteado avanzado Torque Management System (TMS)
- Motor sin escobillas de grado industrial para un funcionamiento rápido y silencioso
- Cuatro ruedas de 90mm que bordean todos los materiales incluyendo CR39, Policarbonato Trivex, Tribid, High-Index y vidrio
- Funciones de perforación integradas que incluyen agujeros avellanados, muescas, agujeros ciegos y agujeros oblongos. El ángulo de perforación se ajusta dinámicamente de 0 a 30°.
- Precisión de medición de la curvatura de la lente frontal y posterior de 50 micras.
- Vista previa visual de la lente antes de iniciar el ciclo de desbaste
- 5 modos diferentes de programa de biselado, incluyendo Porcentaje, Automático, Curva base, Bisel controlado (modo manual) y Seguimiento frontal
- 5 modos diferentes de ranurado incluyendo Porcentaje, Automático, Curva base, Bisel controlado (modo manual) y seguimiento frontal
- Presión variable automática del plato en función del material de la lente y de los revestimientos
- Bisel de seguridad frontal y posterior
- Diámetros mínimos de biselado :
Pulido sin borde = 17mm
Pulido acanalado = 18,2mm
Pulido con bisel = 18,6mm
Pulido con bisel de seguridad = 21mm



INNOVATION TO UNLOCK YOUR POTENTIAL

VISIONIX ESPAÑA, S.A.

Calle Corominas 7 Planta 4 - 08902 Hospitalet de Llobregat - España
Tel. 93 298 07 37 contact-es@visionix.com

www.visionix.com