

weco E7

Une histoire
empreinte de fierté,
un avenir brillant





| weco E7

Le meilleur des équipements et logiciels Weco.

Weco E7 est un système de meulage automatique intuitif et adapté à tout type de magasin d'optique, comprenant les technologies TrueFit et Torque Management System (TMS)

La technologie TMS : le processus de meulage entièrement contrôlé permet d'adapter la pression exercée sur le verre en fonction de l'épaisseur et du traitement, afin de réduire le risque de désaxage..

Technologie TrueFit™ : permet aux utilisateurs de prévisualiser le résultat final, y compris les éventuelles tensions afin d'anticiper chaque détail du montage avant même de commencer le meulage.

Dual Screen : la visualisation 3D pour offrir une expérience client unique*

Avec Weco E7, impliquez vos clients dans la conception de leurs lunettes idéales. À l'aide d'une tablette vous permettant de contrôler votre appareil à distance, vos clients pourront voir concrètement à quoi la monture et les verres choisis ressembleront une fois assemblés, et ce directement dans votre espace de vente. Vous pourrez ainsi leur présenter tous les verres, y compris ceux à indice élevé, sur n'importe quelle monture tout en leur détaillant les spécificités propres à chaque type de verre. Grâce à la puissance de Weco E7, vos clients pourront bénéficier d'une offre conciliant esthétique et qualité de vision, pour un résultat parfaitement conforme à leurs attentes.



*connexion Internet nécessaire

Une histoire empreinte de fierté,

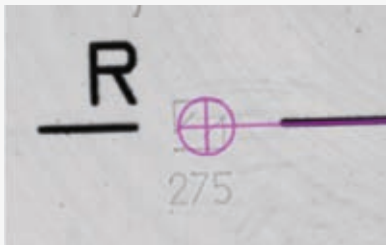


Auparavant, les caractéristiques de la monture et des verres étaient traitées séparément.

Un avenir brillant.

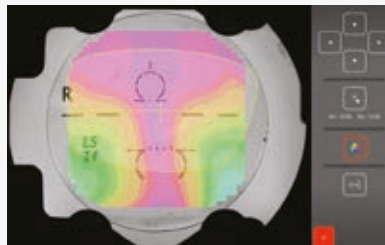


Aujourd'hui, la monture et les verres sont considérés comme un ensemble et les opticiens nécessitent cette connaissance pour obtenir une adaptation parfaite.



CAMERA HD

Détection automatique des trous de perçage et visualisations des gravures.



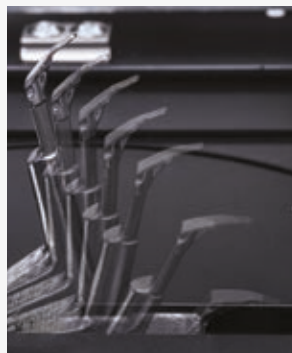
POWERMAP

Capteur Wavefront technology.



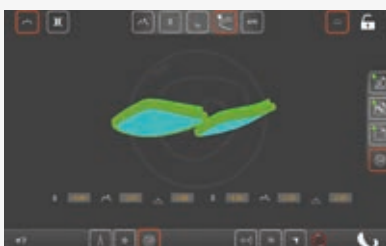
GRAVITECH

Technologie unique de traçage optique.



TRUESCAN

Respect de la forme avec un stylet à vitesse adaptable et pression douce des mâchoires.



TRUEFIT™

Intégration idéale du couple verre- monture et précision technique sans compromis sur l'esthétique.



3D

Prévisualisation du montage avant taillage des verres avec un niveau de précision sans précédent.



TMS

Processus de meulage intelligent qui ajuste la pression exercée sur le verre et la vitesse de rotation en fonction de l'épaisseur et de la forme de la monture.

Spécifications techniques

	Weco E7 Tous matériaux	Weco E7 Tous plastiques
Simulation virtuelle du verre en 3D	•	•
Traçage TrueScan pour les montures forte base	•	•
Création / modification / correction de forme	•	•
Technologie de front d'onde Shack Hartmann • Mesures de la puissance du verre (unifocaux, progressifs, prismes) • Affichage de la cartographie du verre	•	•
Visualisation des gravures des verres • Précision de centrage des verres progressifs ou unifocaux	•	•
Centrage / blocage • Centrage automatique optimisé par la technologie Wavefront / front d'onde	•	•
Cycle de meulage avancé à couple constant (technologie TMS)	•	•
Programme de biseau TrueFit	•	•
Types de biseau • Mini biseau ajustable (hauteur) • Biseau standard • Finition glace	•	•
Polissage	Finition glace	Finition glace et biseau en V (dont mini biseau)
Contre biseau : variable individuellement entre l'avant et l'arrière	•	•
Parfaite adaptation du verre dans le drageoir : positions variables en fonction de l'angle du drageoir et de la courbure de la monture	•	•
Perçage incliné : inclinaison des trous de perçage de 0° à 30°	•	•
Rainage / Perçage / Contre-biseau	•	•
Biseau forte base (STEP / chanfreiné)	•	•
Finition partielle	•	•
Formes créatives (smart design)	•	•
Bases de données internes	5 000 jobs et/ou 10 000 formes	5 000 jobs et/ou 10 000 formes
Interface de l'écran tactile	•	•
Mises à jour à distance	•	•

Weco E7 - Traceur / Bloqueur		
DIMENSIONS :	LARGEUR	360 mm
	PROFONDEUR	590 mm
	HAUTEUR	565 mm
	POIDS	29,5 kg
	TENSION	CE 230 V / 50 HZ

Weco E7 - Meuleuse		
DIMENSIONS :	LARGEUR	510 mm
	PROFONDEUR	600 mm
	HAUTEUR	600 mm
	POIDS	69 kg
	TENSION	CE 230 V / 50 HZ



INNOVATION TO UNLOCK YOUR POTENTIAL

LUNEAU SAS

2 rue Roger Bonnet, 27340 Pont-de-l'Arche - France
Tél. + 33 232 989 132 - Fax + 33 235 020 294
contact@visionix.com

www.visionix.com