

VX 36

Einfache und reibungslose Brillenglasmessung





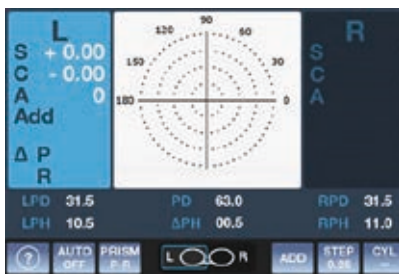
| vx 36

Automatischer Scheitelbrechwertmesser mit Messung der Durchlässigkeit für blaues Licht

Dieser Scheitelbrechwertmesser der neuesten Generation ermöglicht die Messung der Durchlässigkeit für blaues Licht und ist mit einer intuitiven Bedienoberfläche ausgestattet, die die Brillenglasvermessung besonders einfach macht.

Automatisiert und einfach

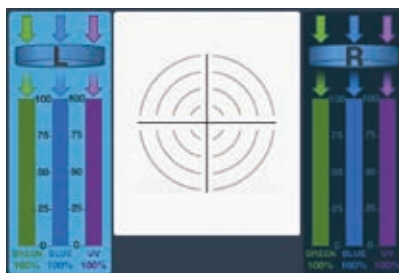
Der VX 36 bietet die folgenden Leistungsmerkmale:



1

Brillenglasmodus

- In diesem Modus kann die Stärke der geschliffenen oder ungeschliffenen Brillengläser gemessen werden.



2

UV-Modus mit Durchlässigkeit für blaues Licht

- Dieser Modus gestattet die Messung der Lichtdurchlässigkeit im blauen (HEV) und ultravioletten Spektrum.



3

Brillenglasanzeige

- Die digitale Brillenvorlage in Originalgröße erleichtert die Auswahl der korrekten Brillenglasgröße und die Anpassung an die jeweilige Pupillendistanz.

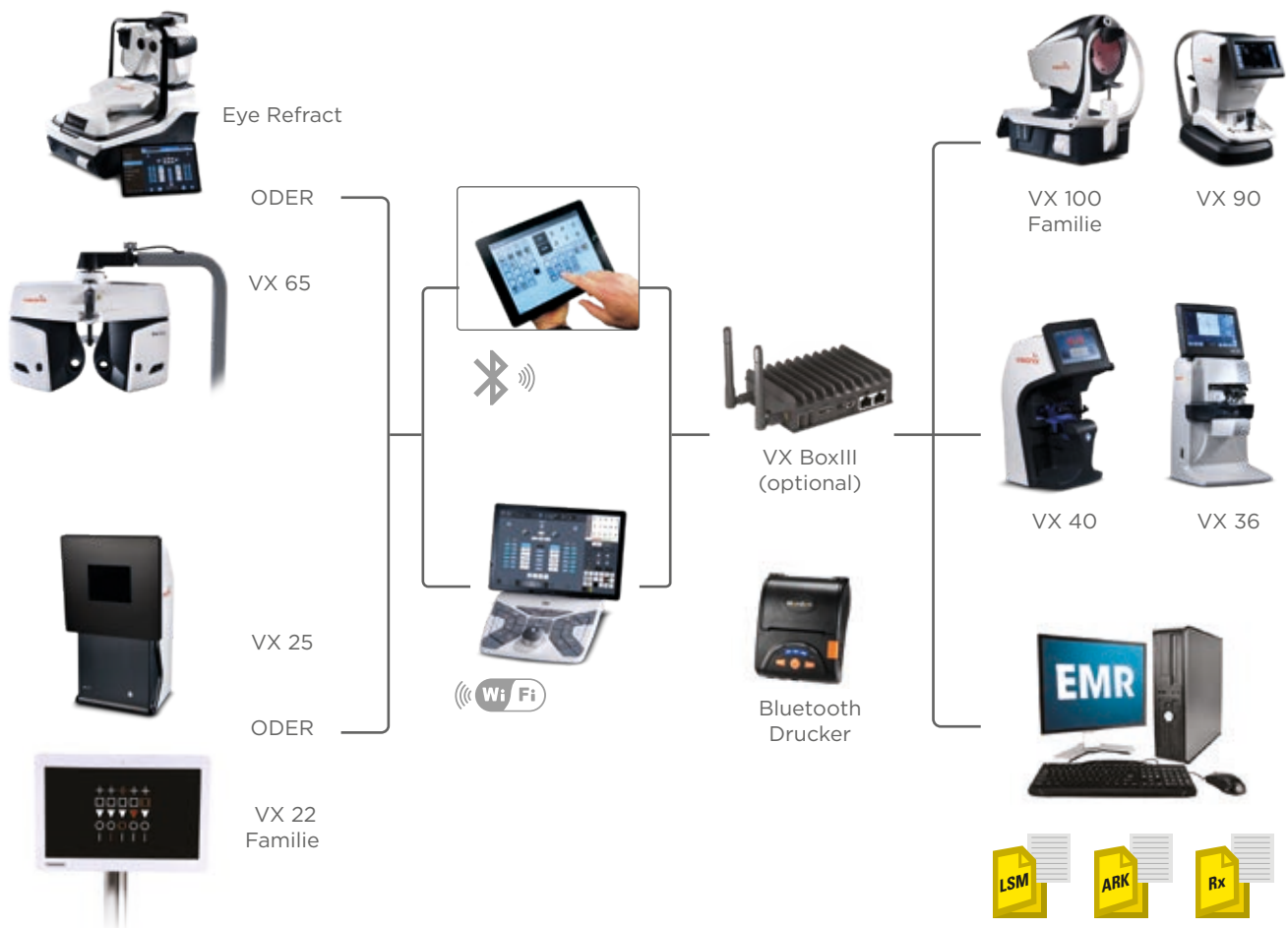
4

Flexible Integration

- Das Produkt lässt sich über WLAN oder die serielle Schnittstelle mit kompatiblen Geräten verbinden.

Integrierbar in die Produkte der Visionix Reihe und in EDV-Systeme

- Komplettes Datenmanagement-Dashboard zur Verwaltung der Daten von externen Geräten (ePA/ARK)
- Drahtloser Datenimport von anderen Geräten (z.B. ARK und Scheitelbrechwertmessern) über vxbox
- Export von Refraktionsdaten in Ihr EDV-System per Tastendruck



ABMESSUNGEN:

BREITE	233 mm
TIEFE	203 mm
HÖHE	471 mm
GEWICHT	4,5 kg
SPANNUNG	110 bis 240 V Wechselspannung, 50/60 Hz, 50 VA
NORMEN	CE0120 KLASSE 1M

Konformität mit der
Medizinprodukterichtlinie 93/42/EG

Allgemeines

Touchscreen-Display	800x480 px
Farb-LCD	LED
Drucker	57-mm-Thermodrucker
Stromversorgung	100–240 V Wechselspannung, 60/50 Hz, 35 W
Normen	CE-Niederspannungsrichtlinie

Messbereich

Stärkenmessbereich	0 bis ± 25 dpt (Schrittweite: 0,01, 0,06, 0,12, 0,25)
Genauigkeit der Stärkenmessung	0 bis ± 25 dpt (Schrittweite: 0,01, 0,06, 0,12, 0,25)
Messbereich Astigmatismus	0 bis ± 10 dpt (Schrittweite: 0,01, 0,06, 0,12, 0,25)
Genauigkeit der Astigmatismusmessung	0 bis 180° (Schrittweite: 1°)
Achsenbereich	0 bis ± 10 (Schrittweite: 0,01, 0,06, 0,12, 0,25)
Achsen-schrittweite	0 bis 20 (Schrittweite: 0,01)
Genauigkeit der Achsenmessung	42 bis 82 mm



INNOVATION TO UNLOCK YOUR POTENTIAL

VISIONIX DEUTSCHLAND GMBH

An der Pönt 62 - 40885 Ratingen - Deutschland
Tel. +49 (0) 2102-482770 - Fax +49 (0) 2102-48277 77
contact-de@visionix.com

www.visionix.com